

Profi-Zubehör für Rührwellen



ARTIKEL-NR.: C 520-.. Seite **2**

BOLA Magnet-Rührkupplungen

Optimale Rührkupplung für PTFE ummantelte Rührwellen von BOLA.



ARTIKEL-NR.: C 394-.. Seite **4**

BOLA Globus-Rührkupplungen

Ideal zum Ausgleichen eines Winkel- oder Achsenversatzes vom Rührantrieb zur Rührwelle.



ARTIKEL-NR.: C 448-.. Seite **6**

BOLA Zusatzflügel

Verwendbar als Einzel- und Stufenrührer.



Scan the QR code to access the English version of the brochure.



BOLA Magnet-Rührkupplung - was Sie darüber wissen sollten.

+ Einfache Demontage der Einzelteile zur Reinigung

+ Leistungsstarke Kraftübertragung bis 90 Ncm

+ Exzellente chemische Resistenz

+ Hohe Standzeiten aus Hastelloy® oder Borosilikatglas



+ Schmiermittelfrei, Trockenlauf geeignet

+ Hohe Drehzahl bis max. 1.500 U/min

+ Feststehende Antriebsglocke für Ihre Sicherheit

+ Gasdichte Kraftübertragung durch Magnete, Vakuum geeignet

BOLA Magnet-Rührkupplungen (P-MRK)

Material: PTFE, Glas
 Temperaturbeständigkeit: -100 °C bis +240 °C
 Chem. Beständigkeit: +++ universell



FDA konform GLAS

Produktbeschreibung: Optimale Rührkupplung für PTFE ummantelte Rührwellen von BOLA. Bestehend aus gekapselter Antriebsglocke (Edelstahl) mit Kugellagern, Rotor und unterem Lager aus PEEK-Compound sowie einer Hohlwelle aus Borosilikatglas oder Hastelloy®. Geringer Platzbedarf durch kompakte Bauweise. Porenfreier, eingeschweißter Rotor verhindert Leckagen und Memory-Effekte. Klemmverschraubung aus PEEK-Compound zur sicheren Befestigung der Rührwelle und optimaler Kraftübertragung. Schliff-Kern mit Combi-Mutter (Safe-Lab) aus PTFE zum Sichern und einfachen Lösen des Kegelschliffs. Vierkant mit Schlüsselweite 6 mm zur Aufnahme des Rührantriebs oder einer Rührkupplung.

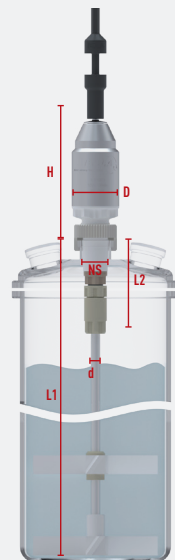


für Rührwellen Ø d mm	Höhe H mm	für Schliff NS	L2 Einschublänge der Rührwelle max. mm	Antriebsglocke D Außen-Ø mm	Artikel-Nr.:	*Richtpreis EUR
8	145	29/32	95	50	C 520-24	1.073,22
10	145	29/32	95	50	C 520-28	1.148,51
10	145	45/40	95	50	C 520-48	1.104,85

A Rührwellenaufnahme aus Borosilikatglas

» für eine universelle chemische Beständigkeit

wird geliefert mit einer Rührwellenaufnahme aus Borosilikat-glas. Hier sind alle medienberührenden Einzelteile metallfrei, also aus verschiedensten chemisch sehr gut beständigen Kunststoff-Compounds oder Glas gefertigt. Diese Ausführung ist besonders geeignet für Anwendungen mit chemisch hochaggressiven oder hochreinen Produkten und biokompatibel.



NEU



B Rührwellenaufnahme aus Hastelloy®

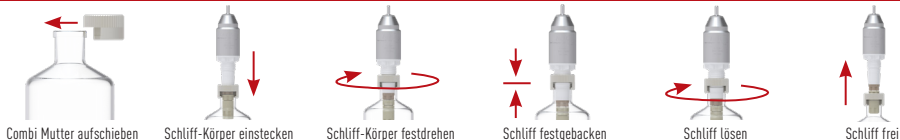
» für ein Plus an Robustheit

wird geliefert mit einer Rührwellenaufnahme aus Hastelloy®. Dieses ist gegenüber Glas unzerbrechlich und chemisch sehr gut beständig. Diese Ausführung ist besonders geeignet für Anwendungen mit häufiger Demontage der Rührwelle, da hier die Gefahr des Glasbruchs beim Einführen der Rührwelle in die Wellenaufnahme nicht besteht.

für Rührwellen Ø d mm	Höhe H mm	für Schliff NS	L2 Einschublänge der Rührwelle max. mm	Antriebsglocke D Außen-Ø mm	Artikel-Nr.:	*Richtpreis EUR
8	145	29/32	95	50	C 530-08	1.253,53
10	145	29/32	95	50	C 530-10	1.287,44
10	145	45/40	95	50	C 530-15	1.245,03

Anwendungen:

- » Für alle BOLA-Rührwellen mit PTFE-Überzug, ideal für Reaktordeckel mit Planflansch
- » L1 Die maximale Rührwellenlänge entspricht der Innenhöhe (Planschliffoberkante bis Gefäßboden) zzgl. 15 mm.

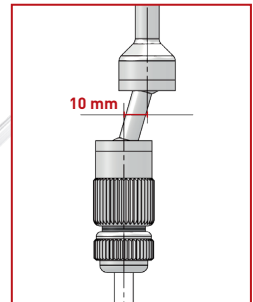


BOLA PRAXIS-TIPP Glasrührwellen wirksam schützen

Zum Schutz vor Bruch z.B. bei Achsversatz, empfiehlt sich der Einsatz unserer Globus-Rührkupplung, da diese auf Grund ihres leichten Eigengewichts kaum Fliehkräfte entwickelt.



BOLA Globus-Rührkupplung - was Sie darüber wissen sollten.



+ Für Rührwellen aus Glas, Edelstahl oder mit PTFE überzogen

+ Einfache Montage durch Klemmringverschraubung

+ Vom Anwender in der Länge kürzbare Aufnahme (Länge: 90 mm)

+ Äußerst geringe Fliehkräfte durch niedriges Gewicht

+ Drehrichtung unabhängig (bei GL 10 Gewinde kein Linkslauf möglich)

+ Spielfreie Ausführung



BOLA Globus-Rührkupplungen

Material: POM
 Temperaturbeständigkeit: -30 °C bis +100 °C
 Chem. Beständigkeit: ++ sehr gut



Produktbeschreibung: Mechanisch fester Kunststoff, leistungsstarke Kraftübertragung bis zu 300 Ncm, geeignet für Drehzahlen bis zu 1.200 Umdrehungen pro Minute, maximal möglicher Achsenversatz 10 mm.

	Rührwellenaufnahme unten mm	Aufnahme oben mm	Gesamtlänge mm	Artikel-Nr.:	*Richtpreis EUR
NEU	A	∅ 4,0	8	C 394-01	139,06
	A	∅ 4,0	10	C 398-04	136,18
NEU	B	∅ 6,5 und 10,0	8	C 394-02	140,71
	B	∅ 6,5 und 10,0	10	C 398-08	127,57
NEU	B	∅ 8,0 und 10,0	8	C 394-03	130,49
	B	∅ 8,0 und 10,0	10	C 398-12	130,53
	C	Innen-4-kant SW6	SW8	C 399-12	138,19
	D	GL 10	10	C 393-12	165,89

Anwendungen:

Ideal zum Ausgleichen eines Winkel- oder Achsenversatzes vom Rührantrieb zur Rührwelle, geeignet für Glas-, Metall- oder BOLA Rührwellen.



BOLA Normschliff-Rühr-Verschlüsse

Material: PTFE, PPS
 Temperaturbeständigkeit: -15 °C bis +200 °C
 Chem. Beständigkeit: +++ universell



FDA konform

Produktbeschreibung: Schliffkern aus PTFE mit erhabenen Dichtringen zur Abdichtung in der Schliffhülse. Durch die verringerte Auflagefläche der Dichtringe lässt sich der Kern in der Schliffhülse leichter lösen und Glasbruch reduzieren. Die Spezialdichtung aus PTFE mit einem O-Ring aus FKM sorgt durch dosierten Druck der GL- Schraubkappe aus PPS für die richtige Abdichtung gegenüber der Rührwelle.

Kern NS Europäische Norm	für Rührwelle ∅ mm	Gesamtlänge mm	Kappengewinde GL	Artikel-Nr.:	*Richtpreis EUR
NS 19/26	6	63	18	C 424-04	42,81
NS 19/26	8	65	25	C 424-05	40,35
NS 24/29	8	69	25	C 424-08	48,00
NS 24/29	10	70	25	C 424-09	56,26
NS 29/32	6	72	18	C 424-12	46,66
NS 29/32	8	74	25	C 424-13	45,53
NS 29/32	10	72	25	C 424-14	43,26
NS 45/40	10	80	25	C 424-16	57,97
NS 45/40	16	86	32	C 424-18	64,81

Kern NS US Norm	für Rührwelle ∅ mm	Gesamtlänge mm	Kappengewinde GL	Artikel-Nr.:	*Richtpreis EUR
24/40	8	80	25	C 429-14	56,83
24/40	10	80	25	C 429-18	57,77



Anwendungen: Ideal zum Ausgleichen eines Winkel- oder Achsenversatzes vom Rührantrieb zur Rührwelle, geeignet für Glas-, Metall- oder BOLA Rührwellen.



BOLA Zusatzflügel - was Sie darüber wissen sollten.

+ Klemmschraubung sorgt für verdrehsichere Befestigung auf der Rührwelle.

+ Verwendbar bei Rührwellen aus Glas, Edelstahl oder mit PTFE-Überzug.

+ Befestigung in beliebiger Höhe und unabhängig von der Drehrichtung möglich.



+ Rührflügel aus PTFE und Klemmschraubung aus PEEK-Compound bieten eine hervorragende chemische und thermische Beständigkeit.

+ Rührwellen können mit Zusatzflügeln zu Stufenrührern erweitert werden für eine verbesserte Durchmischung in z. B. hohen, schlanken Gefäßen.

+ Auf Anfrage können individuelle Flügelformen für eine optimierte Durchmischung gefertigt werden.

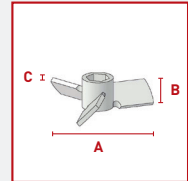
BOLA Zusatzflügel

Material: PTFE Temperaturbeständigkeit: -100 °C bis +240 °C Chem. Beständigkeit: +++ universell Rührwirkung: von unten nach oben

Typ: BOLA Propeller-Zusatzflügel

FDA konform

für Ø Welle mm	Schlüsselweite	Flügelmaß laut Abbildung			Artikel-Nr.:	*Richtpreis EUR
		A	B	C		
8	15	75	18	3	C 440-08	88,14
10	19	75	18	3	C 440-10	87,55

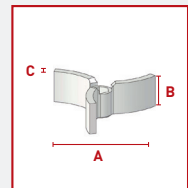
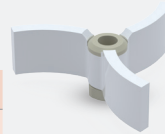


Anwendungen: Ansaugung des Mischguts von unten nach oben, gute axiale Strömung mit geringen Scherkräften.

Typ: BOLA Impeller-Zusatzflügel

FDA konform

für Ø Welle mm	Schlüsselweite	Flügelmaß laut Abbildung			Artikel-Nr.:	*Richtpreis EUR
		A	B	C		
10	19	60	25	6	C 443-08	119,73
10	19	100	25	6	C 443-10	103,67
10	19	150	25	6	C 443-14	305,10



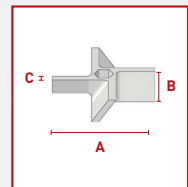
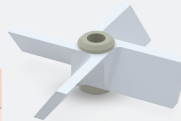
Anwendungen: Sehr gute, schonende Rührung des Mischguts durch nach hinten gekrümmte Flügel mit wenige Scherkräfte.

Typ: BOLA Propeller-Zusatzflügel, vierflügelig

FDA konform

NEU

für Ø Welle mm	Schlüsselweite	Flügelmaß laut Abbildung			Artikel-Nr.:	*Richtpreis EUR
		A	B	C		
8	15	50	18	4	C 448-08	108,48
10	19	75	20	5	C 448-09	165,04
10	19	100	20	5	C 448-10	315,79
10	19	140	20	5	C 448-20	413,35
10	19	200	20	5	C 448-28	594,39
16	32	140	25	12	C 448-36	474,74
16	32	200	25	12	C 448-42	652,43

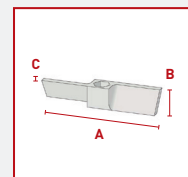
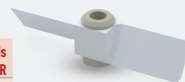


Anwendungen: Ansaugung des Mischguts von unten nach oben, gute axiale Strömung mit geringen Scherkräften.

Typ: BOLA Flügel-Zusatzflügel

FDA konform

für Ø Welle mm	Schlüsselweite	Flügelmaß laut Abbildung			Artikel-Nr.:	*Richtpreis EUR
		A	B	C		
8	15	80	18	4	C 446-08	78,06
10	19	80	20	5	C 446-10	75,49
10	19	110	20	5	C 446-12	76,12
10	19	140	20	5	C 446-14	100,34
16	32	200	25	12	C 446-16	138,13



Anwendungen: Ansaugung des Mischguts von unten nach oben, gute axiale Strömung mit geringen Scherkräften.



Der aktuelle BOLA Katalog.

Riesige Auswahl auf über 300 Seiten,
starker Service vom Hersteller.

Gleich gratis Gesamtkatalog anfordern!
www.bola.de/kataloganforderung



BOLA - EINE MARKE DER BOHLENDER GmbH

Waltersberg 8 · D 97947 Grünsfeld · Germany

Telefon: +49 (0) 93 46-92 86-0

E-Mail: info@bola.de · www.bola.de