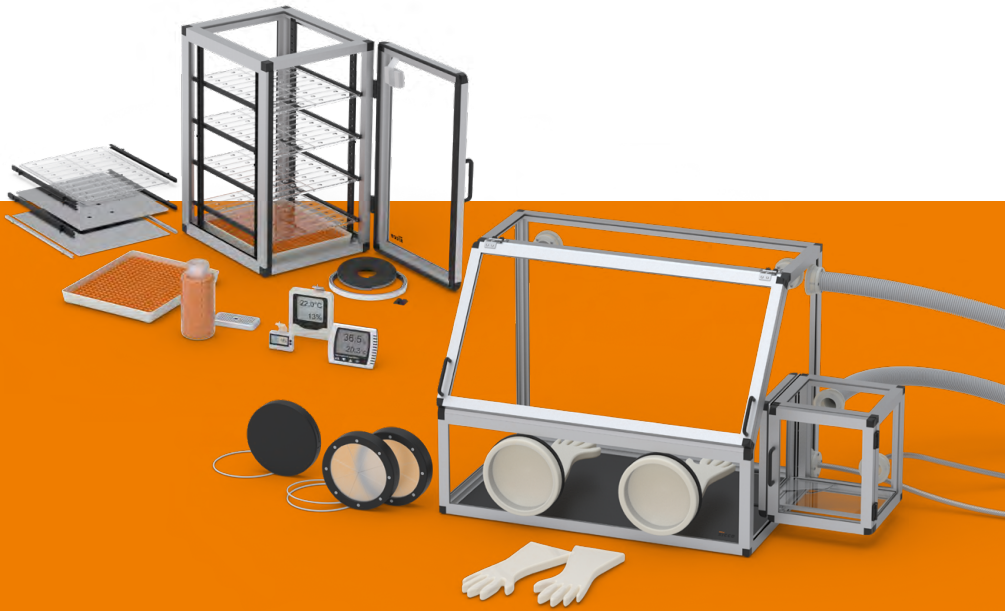


sicco

Trockenschränke und Exsikkatoren



SICCO Profi-Zubehör und Ersatzteile



Scan the QR code
to access the
English version of
the brochure.

INHALTS- VERZEICHNIS

ZUBEHÖR FÜR EXSIKKATOREN

Für Trocknung	4
Für Begasung	5
Zwischenboden und Auffangwannen	5
Schale für Trockenmittel	7
Hygrometer	8
Zur Wartung und Befestigung	9

ZUBEHÖR FÜR HANDSCHUHBOXEN

Schutzwanne und Handschuhe	10
Für Begasung	10
Iris-Port-Eingriffe	11
Kabeldurchführungen	12
Untergestell (Steharbeitsplatz)	13
Luft-Ionisor	14
Gas-Spar-Ventil	14
Gasdosierer	15

SICCO **Zubehör**

Optimieren Sie Ihre Produkte

Unser SICCO Zubehör bietet praktische Lösungen, um Ihre SICCO Exsikkatoren und Handschuhboxen optimal anzupassen. Erweitern Sie den Stauraum mit zusätzlichen Einlegeböden oder Schubladen. Brauchen Sie Schläuche, Schalen oder Trocknungsmittel? Diese erhalten Sie ebenfalls bei uns – alles in bewährter SICCO Qualität.

Anschlüsse für Kabel und Begasung

einfache Umrüstung Ihrer Handschuhbox

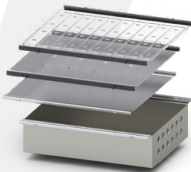
Seite 5



Handschuhe und Irisporteingriffe

für eine Steigerung der Arbeitssicherheit

Seite 10



Auffangwannen und Einlegeböden

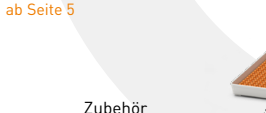
einfache Erweiterung der Stellfläche in Exsikkatoren

ab Seite 5

Verbindungs- und Befestigungssysteme

für eine bessere Organisation und Ordnung

Seite 9



Zubehör zur Trocknung

z.B. Begasungsschläuche oder Silicagel

Seite 4

Elektronische Hygrometer

Behalten Sie den Überblick

Seite 8



Spezielle Anforderungen? Maßgefertigt!

Als Hersteller ermöglichen wir maßgeschneiderte Lösungen, oft schneller und kostengünstiger als gedacht. Sprechen Sie mit unseren Experten über Ihre Ideen – wir unterstützen Sie von der Konzeption bis zur Fertigung, schon ab Stückzahl 1.

SICCO ZUBEHÖR für Exsikkatoren

* Richtpreise gültig bis 31.12.2026, Änderungen vorbehalten

Für Trocknung

Artikelbeschreibung:	Maße:	Material / Besonderheiten:	Gewicht:	Passend für:	Artikel-Nr.:	*Richtpreise Euro
1 Silicagel mit Farbindikator von orange nach dunkelbraun bis schwarz, regenerierbar (enthält kein Kobalt-II-Chlorid) Höhe x Durchmesser 45 x 41 mm.		Körnung 2,0–5,0 mm, Verlust beim Trocknen <= 4 %	23 g	Alle Mini-Exsikkatoren	V 1903-04	ab 5 Stk. 4,28€/Stk. ab 25 Stk. 2,68€/Stk.
2 Silicagel-Kassette Aluminium-Kassette mit gekapseltem Silicagel und Sättigungsanzeige durch Farbumschlag von blau nach pink an der Oberseite.	B x H x T mm: 102 x 12 x 53		56 g	Alle Mini-Exsikkatoren Auto-Handschuhbox - V 1755-08	V 1901-04	31,02€
3 Silicagel mit Farbindikator von orange nach dunkelbraun bis schwarz, regenerierbar (enthält kein Kobalt-II-Chlorid).		Körnung 2,0–5,0 mm, Verlust beim Trocknen <= 4 %	360 g 720 g	Alle Star-, Big-Star, Maxi-Exsikkatoren	V 1895-04 V 1895-08	31,87€ 50,35€
4 Silicagel mit Farbindikator von orange nach dunkelbraun bis schwarz, regenerierbar (enthält kein Kobalt-II-Chlorid).		Körnung 2,0–5,0 mm, Verlust beim Trocknen <= 4 %	8.000 g	Alle Star-, Big-Star, Maxi-Exsikkatoren	V 1895-12	252,28€
5 Silicagel-Zylinder Aluminium-Zylinder mit gekapseltem Silicagel und Sättigungsanzeige durch Farbumschlag von blau nach pink an der Oberseite (regenerierbar).	Ø x H mm: 108 x 136		980 g	Alle Exsikkatoren	V 1902-04	211,35€



Für Begasung

Artikelbeschreibung:	Material / Besonderheiten:	Länge:	Passend für Exsikkatoren:	Artikel-Nr.:	*Richtpreise Euro
Anschlussschläuche für Begasung inklusive zwei Schnellkupplungen aus POM und Rückschlagventil.	PVC Gewebes Schlauch Innen- Ø 9 mm x Außen- Ø 15 mm	5 m	Alle Super-Exsikkatoren	V 1864-01	228,94 €

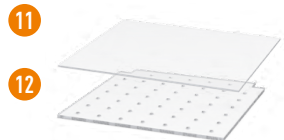
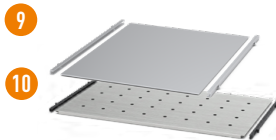
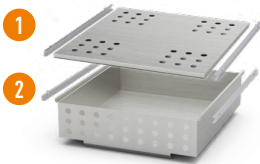


Zwischenboden und Auffangwannen

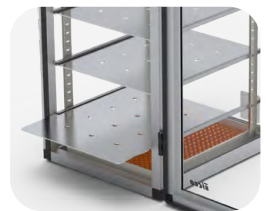
Artikelbeschreibung:	B x H x T mm:	Material / Besonderheiten:	Gewicht inkl. Schienen:	Volumen / max. Nutzlast:	Passend für Exsikkatoren:	Artikel-Nr.:	*Richtpreise Euro
1 Einlegeboden mit 36 Bohrungen Ø 20 mm inkl. 2 Führungsschienen aus Aluminium.	495 x 0,8 x 515	Edelstahl, Einsatz bis 150 °C	ca. 1.800 g	30 kg	Big-Star Vitrum - V 1844-07 Maxi 1 Vitrum - V 1846-07 Maxi 2 Vitrum - V 1845-07 Big-Star Antistatik - V 1925-07 Maxi 1 Antistatik - V 1922-07 Maxi 2 Antistatik - V 1923-07 Exsi-Wand Antistatik - V 1997-08	V 1860-02	241,21€
2 Schubfach und Auffangwanne inkl. 2 Führungsschienen aus Aluminium.	472 x 120 x 515	Edelstahl verschweißt; Auffangwannenfunktion: 15 mm Höhe	ca. 3.300 g	- Auffangvolumen 3,5 l - Belastung: 30 kg	Big-Star-Vitrum - V 1844-07 Maxi-1-Vitrum - V 1846-07 Maxi-2-Vitrum - V 1845-07 Big-Star-Antistatik - V 1925-07 Maxi-1-Antistatik - V 1922-07 Maxi-2-Antistatik - V 1923-07 Exsi-Wand Antistatik - V 1997-08	V 1951-08	296,01€
3 Einlegeboden mit 36 Bohrungen Ø 20 mm inkl. 2 Führungsschienen.	495 x 0,8 x 515	Edelstahl, Führungsschienen aus Polyamid	ca. 1.800 g	30 kg	Big-Star - V 1896-07 Maxi 1 - V 1852-01 Maxi 2 - V 1853-01 Big-Star Low - V 1897-07 Exsi-Wand - V 1994-08 Big-Star Protect - V 1926-07 Maxi 1 Protect - V 1927-07 Maxi 2 Protect - V 1928-07 Auto Big-Star - V 1894-07 Auto Maxi 1 - V 1914-01 Auto Maxi 2 - V 1916-02 Auto Exsi-Wand - V 1995-08 Big-Star Black - V 1939-07 Maxi 1 Black - V 1936-07 Maxi 2 Black - V 1937-07 Super Big-Star - V 1935-07 Super Maxi 1 - V 1932-01 Super Maxi 2 - V 1933-01 Super Exsi Wand - V 1996-08	V 1860-03	238,96€

4	Einlegeboden inkl. 2 Führungsschienen	258 x 4 x 320	Polycarbonat, transparent Führungsschienen aus Polyamid	ca. 420 g	10 kg	Star - V 1871-07 Super-Star - V 1875-07 Protect Star - V 1879-07 Black-Star - V 1891-07 Auto-Star - V 1877-07 Thermo-Star - V 1830-07	V 1860-68	31,45€
5	Einlegeboden mit 12 Bohrungen Ø 10 mm inkl. 2 Führungsschienen	258 x 2 x 320	Edelstahl, Führungs- schienen aus Polyamid	ca. 1.305 g	10 kg	Star - V 1871-07 Super-Star - V 1875-07 Protect Star - V 1879-07 Black-Star - V 1891-07 Auto-Star - V 1877-07 Thermo-Star - V 1830-07	V 1860-52	94,65€
6	Einlegeboden inkl. 2 Führungsschienen	258 x 4 x 320	Polycarbonat, transparent Führungsschienen aus Aluminium	ca. 420 g	10 kg	Tower-Star - V 1938-07	V 1860-67	37,63€
7	Einlegeboden mit 12 Bohrungen Ø 10 mm inkl. 2 Führungsschienen	258 x 2 x 320	Edelstahl, Einsatz bis 150 °C Führungs- schienen aus Aluminium	ca. 1.305 g	10 kg	Tower-Star - V 1938-07	V 1860-51	117,17€
8	Schubfach und Auffangwanne inkl. 2 Führungsschienen aus Aluminium	235 x 80 x 320	Edelstahl ver- schweißt; Auffang- wannenfunktion: 20 mm Höhe	ca. 1.200 g	- Auffangvolu- men 1,5 l - Belastung: 12 kg	Tower-Star - V 1938-07	V 1952-08	226,95€
9	Einlegeboden inkl. 2 Führungsschienen	258 x 2 x 320	Aluminium	ca. 490 g	10 kg	Antistatik-Star - V 1910-07	V 1860-55	144,39€
10	Einlegeboden mit 32 Bohrungen Ø 10 mm inkl. 2 Führungsschienen	565 x 0,8 x 320	Edelstahl; Führungs- schienen aus Polyamid	ca. 1.350 g	10 kg	Star Double - V 1930-07	V 1860-61	227,16€
11	Einlegeboden	211 x 2,0 x 178	PMMA, transparent	ca. 90 g	2 kg	Alle Mini-Exsikkatoren	V 1860-75	32,45€
12	Einlegeboden	258 x 5,0 x 250	PMMA, transparent	ca. 380 g	9 kg	Alle Vakuum Exsikkatoren	V 1860-30	114,12€
13	Einlegeboden inkl. 2 Führungsschienen	1023 x 0,8 x 515	Edelstahl, Führungs- schienen aus Polyamid	ca. 3960 g	30 kg	Maxi 1 Horizontal - V 1835-07	V 1860-05	343,50€

14 Einlegeboden inkl. 2 Führungsschienen	474 x 4 x 320	PMMA, transparent Führungsschienen aus Polyamid	ca. 735 g	1,5 kg	Horizontal-Star-Exsikkatoren - V 1899-07	V 1860-73	66,55€
15 Einlegeboden inkl. 2 Führungsschienen	474 x 4 x 320	Aluminium	ca. 1.650 g	10 kg	Horizontal-Star-Exsikkatoren - V 1821-07	V 1860-57	122,64€



! Beispiel Einbau
Einlegeböden



Schale für Trockenmittel

Artikelbeschreibung:	B x H x T mm:	Material / Besonderheiten:	Gewicht:	Passend für Exsikkatoren:	Artikel-Nr.:	*Richtpreise Euro
Schale für Trockenmittel für 1000 g Silicagel	247 x 30 x 297	PBTP	365 g	Alle Exsikkatoren außer Vakuum- und Mini-Exsikkatoren	V 1861-07	71,43€



Hygrometer

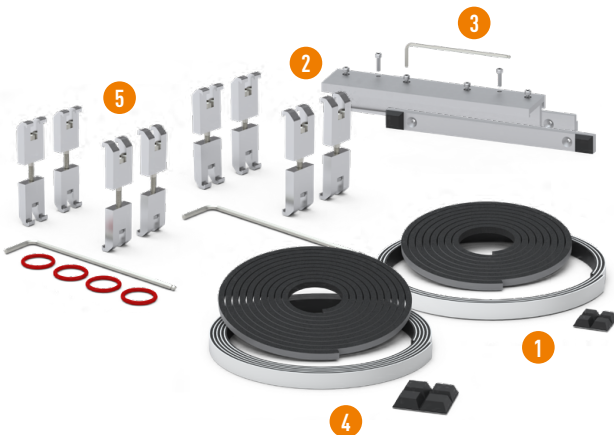
Artikelbeschreibung:	B x H x T mm:	Messbereich:	Max. Messfehler:	Gewicht:	Passend für Exsikkatoren:	Artikel-Nr.:	*Richtpreise Euro
1 Elektronischer Thermo-Hygrometer mit Max-Min-Funktion inkl. Batterie LR 44 Knopfzelle, Halterung und Befestigungsschrauben.	52 x 39 x 15	Temperatur -10 bis +60 °C Luftfeuchtigkeit 20-99 % r.F.	± 1 °C bei -10 bis +50 °C ± 5 % r.F. bei 25-75 % r.F. und 0-50 °C	30 g	Alle Exsikkatoren und Exsikkatorenwände außer Mini-Exsikkatoren	V 1863-07	29,73€
2 Elektronischer Thermo-Hygrometer mit Max-Min-Funktion inkl. Batterie LR 44 Knopfzelle, Halterung und Befestigungsschrauben.	52 x 39 x 15	Temperatur -10 bis +60 °C Luftfeuchtigkeit 20-99 % r.F.	± 1 °C bei -10 bis +50 °C ± 5 % r.F. bei 25-75 % r.F. und 0-50 °C	30 g	Alle Mini-Basic-Exsikkatoren (zum Nachrüsten) Mini-Vitrum V 1811-07	V 1863-05	40,98€
3 Elektronischer Thermo-Hygrometer mit Max-Min-Funktion inkl. Batterie 1,5 V AAA, Befestigungsmaterial.	52 x 39 x 15	Temperatur -10 bis +60 °C Luftfeuchtigkeit 20-99 % r.F.	± 1 °C bei -10 bis +50 °C ± 5 % r.F. bei 25-75 % r.F. und 0-50 °C	171 g	Alle Exsikkatoren und Exsikkatorenwände außer Mini-Exsikkatoren	V 1866-07	58,94€
4 Elektronischer Thermo-Hygrometer mit Max-Min-Funktion inkl. Batterie, Kalibrierprotokoll Auflösung 0,1% rF / 0,1 °C, Messtakt alle 18 Sekunden.	120 x 89 x 40	-10 bis +70 °C, ± 0,5 °C -40 bis +70 °C td +2 bis 98 % rF, ± 2 % Standzeit 8736 h		168 g	Alle Exsikkatoren und Exsikkatorenwände außer Mini-Exsikkatoren	V 1859-08	409,55€

! Beispiel Einbau
Elektronischer Thermo-Hygrometer



Zur Wartung und Befestigung

Artikelbeschreibung:	Maße:	Material / Besonderheiten:	Gewicht:	Passend für Exsikkatoren:	Artikel-Nr.:	*Richtpreise Euro
1 Wartungsset für Star-Serie zum einfachen Austausch von Dicht- und Magnetband, um dauerhaft den dichten Verschluss des Exsikkators sicherzustellen.	Magnetband: 1,5 m Dichtband: 2,0 m	bestehend aus selbstklebendem Dichtband, Magnetband und vier GummifüÙe	125 g	Alle Star-Exsikkatoren	V 1778-02	64,21€
2 Exsikkatoren-Verbinder bestehend aus vier Klammer-Paaren, je Paar eine Schraube mit Mutter, ein Sechskantschlüssel, Montageanleitung.	(B x H x T mm): 20 x 60 x 10	Aluminium	100 g	Alle Star-Exsikkatoren außer Thermo-Star	V 1953-07	166,49€
3 Wand-Montage-Set bestehend aus einem Paar Wandleisten, einem Paar Hakenleisten, sechs Zylinder-Schrauben und einem Sechskantschlüssel. Schrauben zur Befestigung der Wandleisten sind nicht enthalten.	(B x L mm): 10 x 240	Aluminium	ca. 650 g	Alle Star-Exsikkatoren außer Thermo-Star	V 1777-05	255,51€
4 Wartungsset für Big-Star- und Maxi-Exsikkatoren zum einfachen Austausch von Dicht- und Magnetband, um dauerhaft den dichten Verschluss des Exsikkators sicherzustellen.	Magnetband: 2,5 m Dichtband: 5,0 m	bestehend aus selbstklebendem Dichtband, Magnetband und vier GummifüÙe	225 g	Alle Big-Star und Maxi-Exsikkatoren	V 1779-02	94,01€
5 Exsikkatoren-Verbinder bestehend aus vier Klammer-Paaren, je Paar eine Schraube mit Mutter, vier O-Ringe aus Silikon, ein Sechskantschlüssel, Montageanleitung.	(B x H x T mm): 20 x 60 x 10	Aluminium, GummifüÙe bzw. Rollen müssen bei Montage aufeinander am oberen Exsikkator demontiert werden. Die mitgelieferten O-Ringe aus Silikon verhindern das Verrutschen.	110 g	Alle Big-Star und Maxi-Exsikkatoren	V 1954-07	168,23€



! Beispiel Einbau
Wand-Montage-Set



SICCO ZUBEHÖR für Handschuhboxen

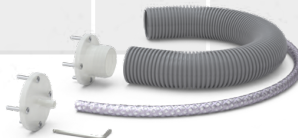
Schutzwanne und Handschuhe

Artikelbeschreibung:	Größe:	Material / Besonderheiten:	Gewicht:	Passend für Handschuhboxen:	Artikel-Nr.:	*Richtpreise Euro
1 Schutzwanne geeignet für alle SICCO Handschuhboxen, als zusätzlicher Schutz des Bodens im Arbeitsraum der Handschuhbox, Auffangwannefunktion: ca. 20 mm Höhe / 10 Liter	(B x H x T mm): 828 x 26 x 528	Edelstahl verschweißt, als zusätzlicher Schutz des Bodens im Arbeitsraum der Handschuhbox	3500 g	Alle Handschuhboxen	V 1971-07	37,47€
2 Handschuhe aus Naturkautschuk, beidseitig tragbar, zug-, perforations- und abriebfest, hohe Flexibilität, niedriger Spannungswert, geringe statische Aufladung.	Größe 7 Größe 8 Größe 9 geeignet für Öffnungen von Ø 188 mm, Länge 750 mm			Alle Handschuhboxen	V 1972-07 V 1972-08 V 1972-09	449,57€ 469,57€ 666,49€
3 Handschuhe aus EPDM leitfähig schwarz, beidseitig tragbar, zug-, perforations- und abriebfest, hohe Flexibilität, niedriger Spannungswert, elektrisch leitfähig 105 Ohm.	geeignet für Öffnungen von: Ø 188 mm Länge: 800 mm Größe 9,75			Alle Handschuhboxen	V 1974-09	1.184,80€



Für Begasung

Artikelbeschreibung:	Material / Besonderheiten:	Passend für Handschuhboxen:	Artikel-Nr.:	*Richtpreise Euro
Anschluss-Set für Begasung Bestehend aus zwei Scheiben mit Olivenstutzen aus PP-natur, Begasungsschlauch aus PVC mit Innen-Ø 9 mm, Entlüftungsschlauch aus PE mit Innen-Ø 45 mm, Schlauchlänge je 5 m. Inklusive Sechskantschlüssel und Befestigungsschrauben.	Polypropylen	Alle Handschuhboxen	V 1785-07	236,85€

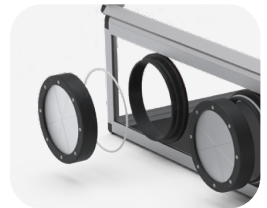


Iris-Port-Eingriffe

Artikelbeschreibung:	H x in Ø mm:	Lieferumfang:	Material / Besonderheiten:	Gewicht:	Passend für Handschuhboxen:	Artikel-Nr.:	*Richtpreise Euro
<p>1 Iris-Port-Eingriffe mit Schnurdichtung und geschlitzten Scheiben aus Silikon. Die kreuzförmigen Schlitze der zwei Silikonscheiben sind versetzt montiert, so dass der Innenraum einfach zugänglich ist. Gleichzeitig wird der Eingriff durch die sich überlappenden Segmente bei Nichtgebrauch weitestgehend verschlossen. Iris-Port-Eingriffe können anstelle der Handschuhe an jeder SICCO Handschuhbox montiert werden. Lieferumfang 1 Paar.</p>	40 x Ø 215	1 Paar	Polyethylen, Silikon	385 g	Alle Handschuhboxen	V 1976-07	744,96€
<p>2 Verschlussdeckel für Eingriffsöffnung Schutz vor Verunreinigungen (z. B. Staubpartikel in der Umgebungsluft) durch einfaches Aufsetzen auf die Eingriffsöffnung Ihrer SICCO Handschuhbox. Die mitgelieferte Dichtung sorgt lediglich für den sicheren Halt des Deckels auf der Eingriffsöffnung, der Verschluss ist nicht gasdicht.</p>	30 x Ø 215	1 Verschlussdeckel und 1 Schnurdichtung	Polyethylen, Silikon	195 g	Alle Handschuhboxen	V 1790-07	490,25€



! Beispiel Einbau
Iris-Port-Eingriffe



Kabeldurchführungen

Artikelbeschreibung:	Abmessungen:	Material / Besonderheiten:	Gewicht:	Passend für Handschuhboxen:	Artikel-Nr.:	*Richtpreise Euro
<p>1 Kabeldurchführung Iris-Port Einzelteile aus PP-natur, zwei kreuzförmig geschlitzte, versetzt montierte Scheiben aus Silikon. Zur direkten Durchführung von Kabeln, Schläuchen und Rohren bis Außen-Ø40 mm. Einbau in Scheiben mit Stärke von 2-4 mm, Anschlussbohrung- Ø 74,5 mm.</p>	Höhe Innen x Höhe Außen x Ø mm: 27 x 4 x 86	Polypropylen, Silikon	110 g	Alle Handschuhboxen	V 1789-07	131,27€
<p>2 Kabeldurchführung mit Überwurfmutter, Einzelteile aus PP-natur, geschlitzter Stopfen aus Silikon-schwarz für dichten Verschluss. Inklusive Sechskantschlüssel und Befestigungsschrauben. Zur Durchführung von Kabeln oder hartwandigen Schläuchen von 0,1 bis max. 10 mm Außendurchmesser. Inklusive Sechskantschlüssel und Befestigungsschrauben. Einbau in Scheiben mit Stärke von 2-4 mm, Anschlussbohrung-Ø 74,5 mm.</p> <p>Lieferumfang: Überwurfmutter, Sechskantschlüssel, Befestigungsschrauben</p>	Höhe Innen x Höhe Außen x Ø mm: 36 x 4 x 86	Polypropylen, Silikon	185 g	Alle Handschuhboxen	V 1782-07	154,52€
<p>3 Kabeldurchführung Antistatik mit Überwurfmutter, Einzelteile aus PE-schwarz ableitfähig, geschlitzter Stopfen aus Silikon-schwarz für dichten Verschluss. Inklusive Sechskantschlüssel und Befestigungsschrauben. Zur Durchführung von Kabeln oder hartwandigen Schläuchen von 0,1 bis max. 10 mm Außendurchmesser. Inklusive Sechskantschlüssel und Befestigungsschrauben. Einbau in Scheiben mit Stärke von 2-4 mm, Anschlussbohrung-Ø 74,5 mm.</p> <p>Lieferumfang: Überwurfmutter, Sechskantschlüssel, Befestigungsschrauben</p>	Höhe Innen x Höhe Außen x Ø mm: 36 x 4 x 86	Polyethylen leitfähig, Silikon	185 g	Alle Handschuhboxen	V 1783-07	219,65€

! Beispiel Einbau
Kabeldurchführung



Untergestell (Steharbeitsplatz)

Artikelbeschreibung:	B x H x T mm:	Material / Besonderheiten:	Gewicht:	Gesamtlast bei flächiger Belastung:	Passend für Handschuhboxen:	Artikel-Nr.:	*Richtpreise Euro
<p>1 Untergestell - Aluminiumrahmen mit Seitenwänden und Rückwand aus Aluminiumblech sowie vier Lenkrollen (zwei mit Feststeller), inklusive vier Exsikkatoren-Verbindern. Die Tischhöhe ist speziell für stehende Tätigkeiten ausgelegt, die Tischfläche entspricht der Grundfläche der SICCO Handschuhbox. Zusätzlich große Ablagefläche unter der Handschuhbox. Das Gestell wird fertig montiert geliefert, lediglich die Handschuhbox muss mit Exsikkatoren Verbindern (im Lieferumfang enthalten) gegen Verrutschen gesichert werden. Zur Einrichtung eines Steharbeitsplatzes. Mit den leichtgängigen Lenkrollen kann das Gestell mit montierter Handschuhbox einfach bewegt werden.</p>	890 x 1090 x 600	Alluminium	24 kg	100 kg	Alle Handschuhboxen	V 1962-02	2.872,45€
<p>2 Untergestell - Aluminiumrahmen mit Seitenwänden und Rückwand aus Aluminiumblech sowie vier Lenkrollen (zwei mit Feststeller), inklusive vier Exsikkatoren-Verbindern. Das Gestell ist speziell für sitzende Tätigkeiten ausgelegt. Die Tischplatte kann unterfahren werden, so dass alle Bereiche in der Handschuhbox auch im Sitzen erreichbar sind, die Tischfläche entspricht der Grundfläche der SICCO Handschuhbox. Zusätzliche Ablagefläche unter der Handschuhbox. Das Gestell wird fertig montiert geliefert, lediglich die Handschuhbox muss mit Exsikkatoren-Verbindern (im Lieferumfang enthalten) gegen Verrutschen gesichert werden. Zur ergonomischen Einrichtung eines Handschuhbox-Arbeitsplatzes. Mit den leichtgängigen Lenkrollen kann das Gestell mit montierter Handschuhbox einfach bewegt werden.</p>	890 x 720 x 600	Alluminium	17 kg	100 kg	Alle Handschuhboxen	V 1963-02	2.530,55€



Luft-Ionisator

NEU

Artikelbeschreibung:	Abmessungen:	Material / Besonderheiten:	Gewicht:	Passend für Handschuhboxen:	Artikel-Nr.:	*Richtpreise Euro
<p>Luft-Ionisator mit integriertem Lüfter zur Beseitigung lokaler elektrostatischer Aufladungen schon bei niedriger Ventilatorengeschwindigkeit. Mit dem Saugnapf am Stativ kann der Luft-Ionisator an beliebiger Stelle im Arbeitsbereich befestigt werden. Das Kugelgelenk ermöglicht die Ausrichtung des Luftstroms in die gewünschte Richtung. Es wird ein Stromanschluss 240 V / 50Hz benötigt. Zum Entfernen statischer Aufladungen mittels ionisierter Luft durch Ausrichten des Luftstroms auf die entsprechende Oberfläche. Mögliche Anwendungsbereiche sind die Bearbeitung von elektronischen Bauteilen oder die Vermeidung von Anhaftungen von Staub- oder Pulverpartikeln</p> <p>Weitere Informationen finden Sie auf unserer Website oder im Sicco-Katalog</p>	<p>Außen (ohne Stativ): 65 x 60 x 37 mm</p> <p>Länge Stativ: 255 mm</p>	PBT	0,50 kg	Alle Handschuhboxen	V 1788-01	1.747,82€



Gas-Spar-Ventil

NEU

Artikelbeschreibung:	B x H x T mm:	Material / Besonderheiten:	Gewicht:	Passend für Handschuhboxen:	Artikel-Nr.:	*Richtpreise Euro
<p>Gas-Spar-Ventil für die direkte Montage an die Kabeldurchführung der SICCO Handschuhbox. Mit Anschluss-Stutzen für Entlüftungsschlauch mit Innen-Ø 45 mm. Der Durchgang zum Entlüftungsschlauch wird mittels einer Kugel nahezu gasdicht verschlossen und nur bei einem Überdruck oder Unterdruck in der Handschuhbox automatisch zum Druckausgleich geöffnet. Hierdurch wird das Nachströmen von Umgebungsluft über den Entlüftungsschlauch minimiert und der Gasverbrauch während des Spülvorgangs und des Arbeitens in der Handschuhbox reduziert. Bei der Montage ist auf die korrekte Einbaulage zu achten, zusätzlicher Platzbedarf durch Überstand: ca. 130 mm. Inklusvie einem Sechskantschlüssel und vier Befestigungsschrauben.</p> <p>Weitere Informationen finden Sie auf unserer Website oder im Sicco-Katalog</p>	75 x 120 x 130	Polypropylen	155 g	Alle Handschuhboxen	V 1787-07	564,74€



Gasdosierer

Artikelbeschreibung:	Einstellbereich Luftfeuchtigkeit:	Einstellbereich Temperatur:	Anzeigebereich:	Messgenauigkeit:	Messschritte:	Durchflussregulierer Gaszufuhr:
<p>Gasdosierer Reguliert die Einleitung von Gas in eine SICCO Handschuhbox um den Gasverbrauch zu senken. Set bestehend aus Gasdosierer, Sensorkabel, Schlauch zur Verbindung von Durchflussregulierer und Messgerät, Stromkabel. Es werden ein Stromanschluss 230 V / 50 Hz sowie zwei freie Kabeldurchführungen für Gaszufuhr und Sensor benötigt. Die Steuerung des Gasflusses erfolgt in Abhängigkeit von der relativen Luftfeuchte im Innenraum, die Überwachung erfolgt per Sensor, der über eine Kabeldurchführung eingeführt wird. Sobald die gewünschte Restfeuchte erreicht ist, wird der Gaszufluss gestoppt. Bei einer Abweichung um 1 % vom eingestellten Wert wird der Durchgang automatisch geöffnet und erneut mit Gas gespült.</p> <p>So funktioniert es: Für eine konstant bleibende Luftfeuchtigkeit im Arbeitsraum Ihrer Handschuhbox empfiehlt sich der Einsatz des SICCO Gasdosierers, der zwischen Gashahn und Handschuhbox zwischengeschaltet wird. Für den Betrieb benötigen Sie zwei freie Kabeldurchführungen, über die der Sensor und der vom Gerät abgehende Beasungsschlauch an den Innenraum der Handschuhbox angeschlossen werden. Am Gasdosierer stellen Sie einfach die gewünschte relative Luftfeuchtigkeit ein, die Gaszufuhr ist geöffnet. Sobald der eingestellte Wert erreicht ist, wird die Zuleitung im Gasdosierer geschlossen. Der Sensor im Innenraum überwacht kontinuierlich die Luftfeuchtigkeit. Sobald diese um mehr als 1 % vom eingestellten Wert abweicht, wird die Gaszufuhr innerhalb 3 Minuten wieder automatisch geöffnet und somit die Luftfeuchte auf konstantem Niveau gehalten. Durch die Zeitverzögerung wird verhindert, das bei kurzer Öffnung der Tür unnötig Gas eingeleitet wird. Bei einer Abweichung des eingestellten Werts von mehr als 5 % ertönt ein Alarm. Eine solche Abweichung kann z. B. bei dauerhaft geöffneter Tür oder einer leeren Gasflasche eintreten. Durch die automatische Ein- und Ausschaltfunktion können Sie bis zu 60 % Gas einsparen.</p>	0 - 50 % r.F.	-20°C bis +60°C	0,1 - 99 %, -30°C bis +70°C	+/- 3 % r.F., +/- 0,5°C	0,1 % r.F., 0,1°C	2 - 10 Liter/Min.



Länge Sensorkabel:	Gewicht:	Passend für Handschuhboxen:	Artikel-Nr.:	*Richtpreise Euro
1,2 m	1800 g	Alle Handschuhboxen	V 1775-02	2.073,52€

SICCO

EINE MARKE DER

BOHLENDER GmbH

Waltersberg 8

D 97947 Grünsfeld

+49 (0) 93 46-92 86-0

info@sicco.de

www.sicco.de