



Profi-Laborbedarf für
**Chemie, Pharma,
Industrie und Forschung**



Globus-Rührkupplung

ab Seite 2



Rührwellen

ab Seite 4



Zusatzflügel

ab Seite 8

BOLA Globus-Rührkuplung - was Sie darüber wissen sollten.



Spannzangenaufnahme
Wählen Sie zwischen den Ausführungen mit Außendurchmesser 8 oder 10 mm passend zum Bohrfutter Ihres Rührantriebs.

Doppelkugelgelenk
Zum Ausgleich eines Achsenversatzes von bis zu 10 mm zwischen Rührantrieb und Welle für eine zentrische Führung der Welle und Reduktion von Vibrationen.

Universell einsetzbar
Für Rührwellen aus Glas, Edelstahl oder mit PTFE-Überzug bis max. Wellendurchmesser 10 mm geeignet.

Flexibel verwendbar
Die Globus-Rührkuplung hat ab Werk eine Klemmverschraubung für Rührwellen mit entweder Außendurchmesser 4 oder 10 mm. Durch eine spezielle Reduzierhülse können auch PTFE-überzogene Wellen mit Spanndurchmesser 6,5 oder 8 mm befestigt werden.

Freie Drehrichtung
Durch Befestigung der Rührwelle mittels Klemmverschraubung für Linkslauf geeignet.



BOLA Globus-Rührkupplungen

Material: POM Temperaturbeständigkeit: -30 °C bis +100 °C Chem. Beständigkeit: ++ sehr gut

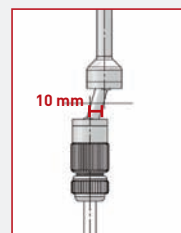


Produktbeschreibung:
Mechanisch fester Kunststoff, leistungsstarke Kraftübertragung bis zu 300 Ncm, geeignet für Drehzahlen bis zu 1.200 Umdrehungen pro Minute, maximal möglicher Achsenversatz 10 mm.

	Rührwellenaufnahme unten mm	Aufnahme oben mm	Gesamtlänge mm	Artikel-Nr.:	*Richtpreis EUR
NEU A	Ø 4,0	8	190	C 394-01	137,24
A	Ø 4,0	10	190	C 398-04	134,46
NEU B	Ø 6,5 und 10,0	8	190	C 394-02	139,18
B	Ø 6,5 und 10,0	10	190	C 398-08	126,20
NEU B	Ø 8,0 und 10,0	8	190	C 394-03	129,11
B	Ø 8,0 und 10,0	10	190	C 398-12	129,17

- Produktvorteile:**
- » äußerst geringe Fliehkräfte durch niedriges Gewicht
 - » Drehrichtung unabhängig
 - » spielfreie Ausführung
 - » einfache Montage durch Klemmringverschraubung
 - » vom Anwender in der Länge kürzbare Aufnahme (Länge: 90 mm)

Anwendungen:
Ideal zum Ausgleichen eines Winkel- oder Achsenversatzes vom Rührantrieb zur Rührwelle, geeignet für Glas-, Metall- oder BOLA Rührwellen.



Der neue **BOLA** Katalog ist da!



Jetzt hier anfordern →
oder unter [www.bola.de/
kataloganforderung](http://www.bola.de/kataloganforderung)



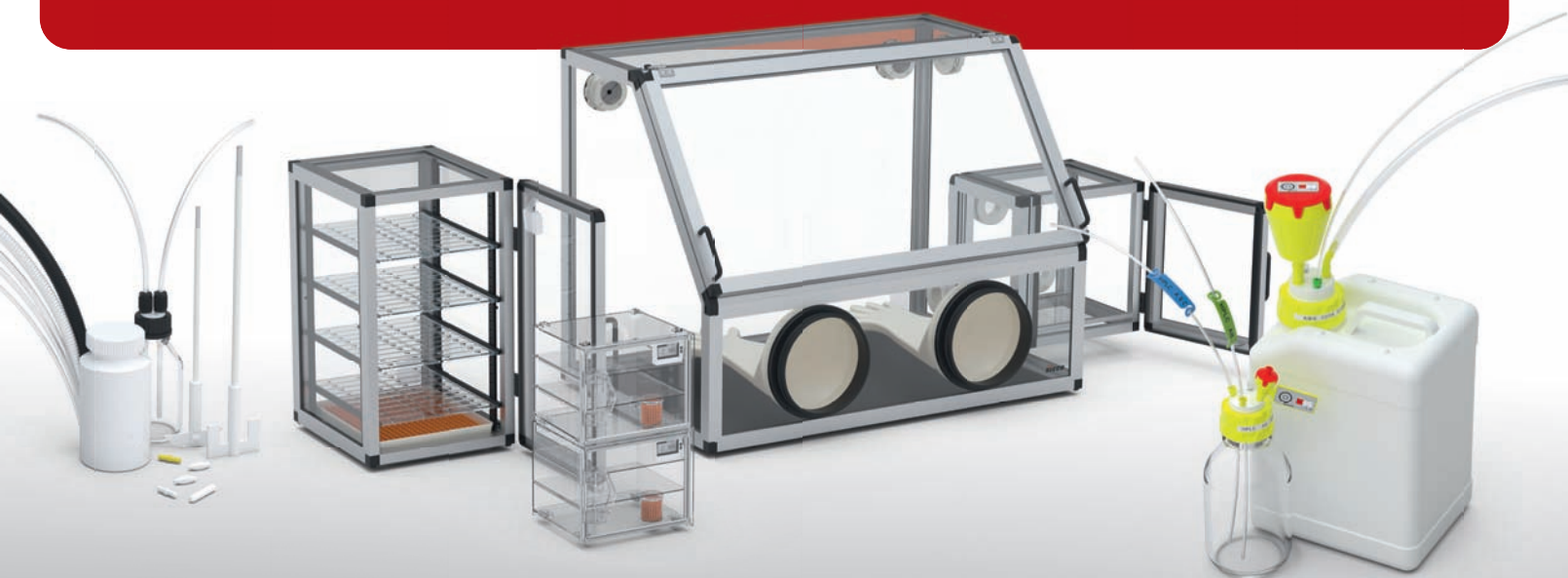
BOHLENDER

BOLA

sicco

b.safe

Besuchen Sie uns auf der **ACHEMA 2024 (Halle 12 / Stand D98)**
vom 10-14. Juni in Frankfurt am Main und erleben Sie uns und
unsere Produkte hautnah!





BOLA Rührwellen - was Sie darüber wissen sollten.

BOLA Rührwellen bestehen aus einer PTFE-ummantelten Edelstahlwelle und einer Rührereinheit aus Voll-PTFE. Der Edelstahlkern sorgt für die nötige Stabilität der Rührwelle und lässt eine sichere Befestigung im Rührwerk zu.

+ Unzerbrechlich - Welle aus Edelstahl und massive PTFE-Rührereinheit

+ Antihaftende Oberfläche, daher kein Anlagern von diversen Medien

+ Hohe Temperaturbeständigkeit bis zu 250°C



+ Sichere Fixierung im Spannfutter durch Aufnahme aus Edelstahl

+ Universelle chemische Beständigkeit

+ Glas-Rührwellen sind austauschbar gegen Rührwellen aus PTFE, um Rührwerke/Antriebe, Kupplungen und Führungen weiter zu verwenden

BOLA Rührwellen

Material: PTFE
 Temperaturbeständigkeit: -100 °C bis +240 °C
 Chem. Beständigkeit: +++ universell

A Typ: BOLA Propeller-Rührwelle

FDA konform	Länge mm	Ø Welle mm	Spann Ø mm	Flügelmaße			Artikel-Nr.:	*Richtpreis EUR
				A	B	C mm		
	350	8	6,5	75	18	3,0	C 378-12	228,89
	450	8	6,5	75	18	3,0	C 378-14	230,59
	600	8	6,5	75	18	3,0	C 378-16	246,42
	450	10	8,0	50	18	3,0	C 378-17	215,87
	450	10	8,0	75	18	3,0	C 378-18	253,17
	600	10	8,0	75	18	3,0	C 378-20	254,55

Anwendungen:

Ansaugung des Mischguts von unten nach oben, gute axiale Strömung mit geringen Scherkräften.

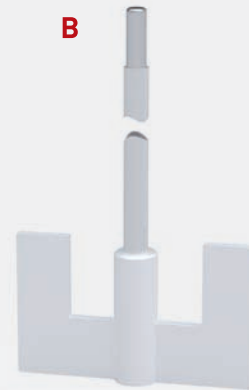


B Typ: BOLA Anker-Rührwelle

FDA konform	Länge mm	Ø Welle mm	Spann Ø mm	Flügelmaße				Artikel-Nr.:	*Richtpreis EUR
				A	B	C	D mm		
	350	8	6,5	60	40	25	30	C 384-02	200,86
	450	8	6,5	80	50	30	44	C 384-06	203,54
	600	8	6,5	80	50	30	44	C 384-08	224,39
	600	8	6,5	100	60	35	56	C 384-10	235,97
	350	10	8,0	80	50	30	44	C 384-16	218,78
	450	10	8,0	80	50	30	44	C 384-17	212,48
	450	10	8,0	100	60	35	56	C 384-07	223,43
	600	10	8,0	100	60	35	56	C 384-24	241,00

Anwendungen:

Starke, tangentielle Strömung mit hoher Scherrate im Wandbereich, verringerte Ablagerungen an der Gefäßwand. Ideal zum Rühren von zähflüssigen Medien.



C Typ: BOLA Halbmond-Rührwelle

FDA konform	Länge mm	Ø Welle mm	Spann Ø mm	für Schliff NS	Flügelmaße			Artikel-Nr.:	*Richtpreis EUR
					A	B	C mm		
	350	8	6,5	24/29	65	18	3	C 376-02	158,02
	450	8	6,5	24/29	65	18	3	C 376-04	156,70
	350	8	6,5	29/32	90	24	3	C 376-06	175,18
	450	8	6,5	29/32	90	24	3	C 376-08	153,35
	600	8	6,5	29/32	90	24	3	C 376-10	178,91
	350	10	8,0	29/32	90	24	3	C 376-12	173,56
	450	10	8,0	29/32	90	24	3	C 376-14	165,18
	510	10	8,0	29/32	90	24	3	C 376-16	176,20
	600	10	8,0	29/32	90	24	3	C 376-18	192,02

Anwendungen:

Tangentiale Strömung mit geringen Turbulenzen.
 Die halbrunde Form des Rührblatts ist ideal zum Rühren in Rundkolben, die Kippfunktion erleichtert das Einführen der Rührwelle in Gefäße mit Schliff oder engem Hals.



BOLA Normschliff-Rühr-Verschlüsse

Material: PTFE, PPS
 Temperaturbeständigkeit: -15 °C bis +200 °C
 Chem. Beständigkeit: +++ universell



FDA konform

Produktbeschreibung:

Schliffkern aus PTFE mit erhabenen Dichtringen zur Abdichtung in der Schliffhülse. Durch die verringerte Auflagefläche der Dichtringe lässt sich der Kern in der Schliffhülse leichter lösen und Glasbruch reduzieren. Die Spezialdichtung aus PTFE mit einem O-Ring aus FKM sorgt durch dosierten Druck der GL- Schraubkappe aus PPS für die richtige Abdichtung gegenüber der Rührwelle.

Kern NS Europäische Norm	für Rührwelle Ø mm	Gesamtlänge mm	Kappengewinde GL	Artikel-Nr.:	*Richtpreis EUR
NS 19/26	6	63	18	C 424-04	41,39
NS 19/26	8	65	25	C 424-05	38,79
NS 24/29	8	69	25	C 424-08	47,42
NS 24/29	10	70	25	C 424-09	56,26
NS 29/32	6	72	18	C 424-12	45,22
NS 29/32	8	74	25	C 424-13	44,09
NS 29/32	10	72	25	C 424-14	41,85
NS 45/40	10	80	25	C 424-16	54,78
NS 45/40	16	86	32	C 424-18	61,60

Anwendungen:

Vakuumtauglich, perfekte Führung für Edelstahl-, Glas- und BOLA Rührwellen.



BOLA GT-Rühr-Verschlüsse

Material: PTFE, PPS
 Temperaturbeständigkeit: -15 °C bis +200 °C
 Chem. Beständigkeit: +++ universell



FDA konform

Produktbeschreibung:

Kombination aus Borosilikat-Glasteil mit Schliff, exakt im Glasteil geführte PTFE-Führungshülse mit integrierter Spezialdichtung und GL-Schraubkappe aus PPS. Die Spezialdichtung aus PTFE und FKM-O-Ring sorgt durch dosierten Druck einer GL-Schraubkappe auf den O-Ring für die richtige Abdichtung gegenüber der Rührwelle. Sie lässt sich nach der Abnutzung problemlos austauschen.

Kern NS Europäische Norm	für Rührwelle Ø mm	Gesamtlänge mm	Kappengewinde GL	Artikel-Nr.:	*Richtpreis EUR
NS 29/32	6	90	25	C 425-06	102,09
NS 29/32	8	90	25	C 425-08	92,18
NS 29/32	10	90	25	C 425-09	91,63
NS 45/40	10	110	25	C 425-12	64,59
NS 45/40	16	118	32	C 425-14	91,61

Anwendungen:

Vakuumtauglich, perfekte Führung für Edelstahl-, Glas- und BOLA Rührwellen.



SPEZIELLE ANFORDERUNGEN? MASSGEFERTIGT!



Sie sind auf der Suche nach etwas ganz Speziellem? Etwas, das selbst unser riesiges Portfolio durchdachter Laborlösungen nicht abdeckt?

Kein Problem:

Als Entwickler und Hersteller bieten wir Ihnen die Möglichkeit der individuellen Fertigung nach Wunsch. Das geht schneller, einfacher und oft wirtschaftlicher als Sie denken. Sprechen Sie einfach mit unseren Experten über Ihre Vorstellungen – wir beraten und unterstützen Sie schon bei der Konstruktion und fertigen dann werkstoffgerecht exakt nach Ihren Vorgaben. Und das ab Stückzahl 1.

Dazu brauchen wir von Ihnen lediglich eine Zeichnung (grobe Skizze genügt) und ein paar Informationen.

Die Checkliste für Ihren Maßartikel:

- » Wie lautet die Artikelbezeichnung?
- » In welcher Anwendung soll der Artikel eingesetzt werden?
- » Welche Maße soll der Artikel besitzen?
- » Gibt es bestimmte Materialvorgaben?
- » In welchem Temperaturbereich soll der Artikel eingesetzt werden?
- » Welchen chemischen Belastungen ist der Artikel ausgesetzt?
- » In welcher Menge wird der Artikel benötigt?
- » Welchen Kostenrahmen pro Stück sollte der Artikel nicht überschreiten?

Sie haben einen Spezialwunsch?
Rufen Sie uns an: **+49 (0) 93 46-92 86-0**

oder senden Sie uns eine Zeichnung (grobe Skizze genügt) und ein paar Informationen an info@bola.de. Wir melden uns dann bei Ihnen zur Besprechung der Details und erstellen Ihnen ein kostenloses Angebot.



BOLA Zusatzflügel – was Sie darüber wissen sollten.

+ Klemmverschraubung sorgt für verdrehsichere Befestigung auf der Rührwelle.

+ Verwendbar bei Rührwellen aus Glas, Edelstahl oder mit PTFE-Überzug.

+ Befestigung in beliebiger Höhe und unabhängig von der Drehrichtung möglich.

+ Rührflügel aus PTFE und Klemmverschraubung aus PEEK-Compound bieten eine hervorragende chemische und thermische Beständigkeit.

+ Rührwellen können mit Zusatzflügeln zu Stufenrührern erweitert werden für eine verbesserte Durchmischung in z. B. hohen, schlanken Gefäßen.

+ Auf Anfrage können individuelle Flügelformen für eine optimierte Durchmischung gefertigt werden.



BOLA Zusatzflügel

Material: PTFE
 Temperaturbeständigkeit: -100 °C bis +240 °C
 Chem. Beständigkeit: +++ universell

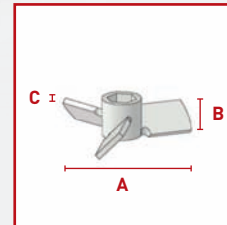
Typ: BOLA Propeller-Zusatzflügel

FDA konform

für Ø Welle mm	Schlüsselweite	Flügelmaß laut Abbildung			Artikel-Nr.:	*Richtpreis EUR
		A	B	C		
8	15	75	18	3	C 440-08	87,14
10	19	75	18	3	C 440-10	86,61

Anwendungen:

Ansaugung des Mischguts von unten nach oben, gute axiale Strömung mit geringen Scherkräften.



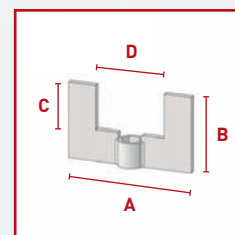
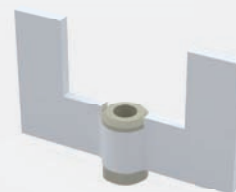
Typ: BOLA Anker-Zusatzflügel

FDA konform

für Ø Welle mm	Schlüsselweite	Flügelmaß laut Abbildung				Artikel-Nr.:	*Richtpreis EUR
		A	B	C	D		
8	15	60	40	22	30	C 445-08	90,51
8	15	100	60	35	56	C 445-12	122,81
10	19	80	50	30	44	C 445-16	89,94
10	19	100	60	35	56	C 445-20	118,46
10	19	130	80	55	80	C 445-30	152,93
10	19	150	120	90	90	C 445-34	189,31
16	32	130	80	55	80	C 445-40	234,53
16	32	150	120	90	90	C 445-44	284,42

Anwendungen:

Starke, tangentielle Strömung mit hoher Scherrate im Wandbereich, verringerte Ablagerungen an der Gefäßwand. Ideal zum Rühren von zähflüssigen Medien.



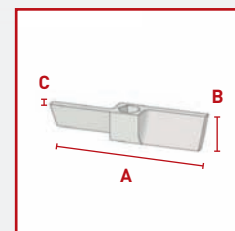
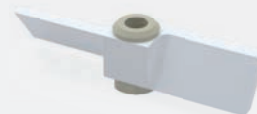
Typ: BOLA Flügel-Zusatzflügel

FDA konform

für Ø Welle mm	Schlüsselweite	Flügelmaß laut Abbildung			Artikel-Nr.:	*Richtpreis EUR
		A	B	C		
8	15	80	18	4	C 446-08	77,99
10	19	80	20	5	C 446-10	75,44
10	19	110	20	5	C 446-12	76,12
10	19	140	20	5	C 446-14	100,34
16	32	140	25	12	C 446-16	138,13

Anwendungen:

Ansaugung des Mischguts von unten nach oben, sehr gute axiale Strömung mit geringen Scherkräften.



Ebenfalls aus dem Hause Bohlender.

b.safe SYSTEM

Individuelle Systemlösungen für die sichere Lösungsmittel- Entsorgung

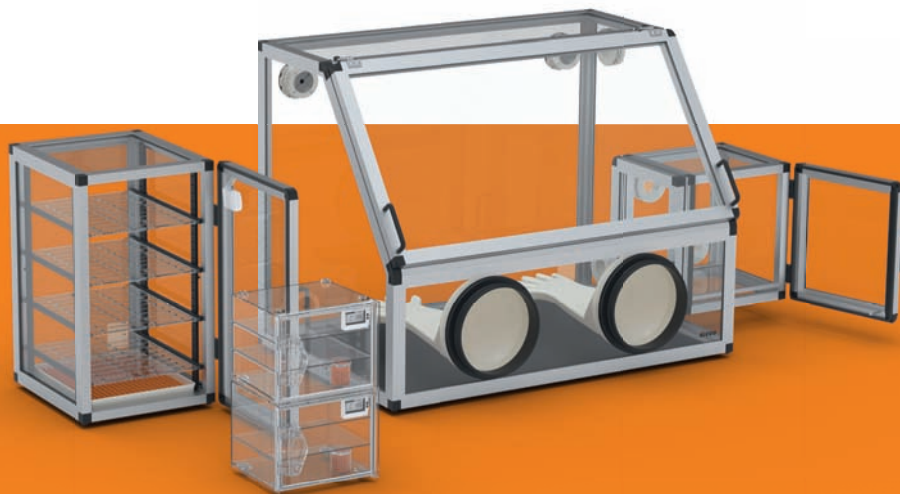
Jetzt Katalog anfordern oder informieren unter:

www.bsafede.de/system oder +49 (0) 93 46-92 86-0

Eine Marke von Bohlender



Ebenfalls aus dem Hause Bohlender.



sicco

Trockenschränke und Exsikkatoren

Stabil, funktional, individuell

zur staub- und feuchtigkeitsfreien oder edelgasüberlagerten Aufbewahrung.

Jetzt Katalog anfordern oder informieren unter:

www.sicco.de oder +49 (0) 93 46-92 86-0

Eine Marke von BOHLENDER

BOLA Schlauch-Rollen

Produktbeschreibung:

Flourkunststoffschläuche aus PTFE, FEP und PFA abgelängt auf Rollenlängen 5m und 10m, einzeln abgepackt in PE-Beutel.



FDA konform

BOLA Schlauch-Rollen:

Durchscheinend bis milchig-weiß

Rollenlänge m	Innen-Ø mm	Aussen-Ø mm	Material					
			PTFE		FEP		PFA	
			Artikel-Nr.:	*Richtpreis EUR	Artikel-Nr.:	*Richtpreis EUR	Artikel-Nr.:	*Richtpreis EUR
5	(5/32") 3,96	(1/4") 6,35	S 2010-41	133,93	S 2020-24	129,01	S 2030-12	164,71
5	(11/64") 4,35	(1/4") 6,35	S 2010-42	84,37	S 2020-28	114,46	S 2030-14	179,10
5	6,0	8,00	S 2010-50	94,22	S 2020-36	129,41	S 2030-18	197,28
5	8,00	10,00	S 2010-60	134,12	S 2020-48	210,50	S 2030-24	186,08
5	(3/8") 9,52	(1/2") 12,7	S 2010-65	224,10	S 2020-56	348,83	S 2030-28	393,09
5	10,00	12,00	S 2010-64	164,92	S 2020-60	220,20	S 2030-30	283,87
10	(1/32") 0,8	(1/16") 1,6	S 2012-10	26,82	S 2022-04	41,26	S 2032-02	100,48
10	(1/16") 1,6	(1/8") 13,2	S 2012-26	66,88	S 2022-08	87,73	S 2032-04	160,66
10	2,00	3,00	S 2012-30	54,91	S 2022-07	80,60	S 2032-05	130,10
10	2,00	4,00	S 2012-32	102,01	S 2022-12	134,24	S 2032-06	164,68
10	4,00	6,00	S 2012-40	86,40	S 2022-20	120,08	S 2032-10	158,44

Anwendungen:

Weitere Schlauchdurchmesser finden Sie unter Artikel-Nr.: PTFE S 1810-.. / PFA S 1811-.. / FEP S 1815-.. als Meterware.

BOLA Ex-Schutz Schlauch-Rollen, antistatisch

BOLA Schlauch-Rollen, antistatisch:

Sehr gute elektrische Leitfähigkeit durch ein spezielles „Antistatic Compound“ aus reinem PTFE und feinstem, hochreinem Kohlestaub (weniger als 2,5%). Farbe schwarz.

Rollenlänge m	Innen-Ø mm	Aussen-Ø mm	Artikel-Nr.:	*Richtpreis EUR
5	2,0	4,0	S 2040-32	44,79
5	4,0	6,0	S 2040-40	71,16
5	6,0	8,0	S 2040-50	90,37
5	8,0	10,0	S 2040-60	111,91



Anwendungen:

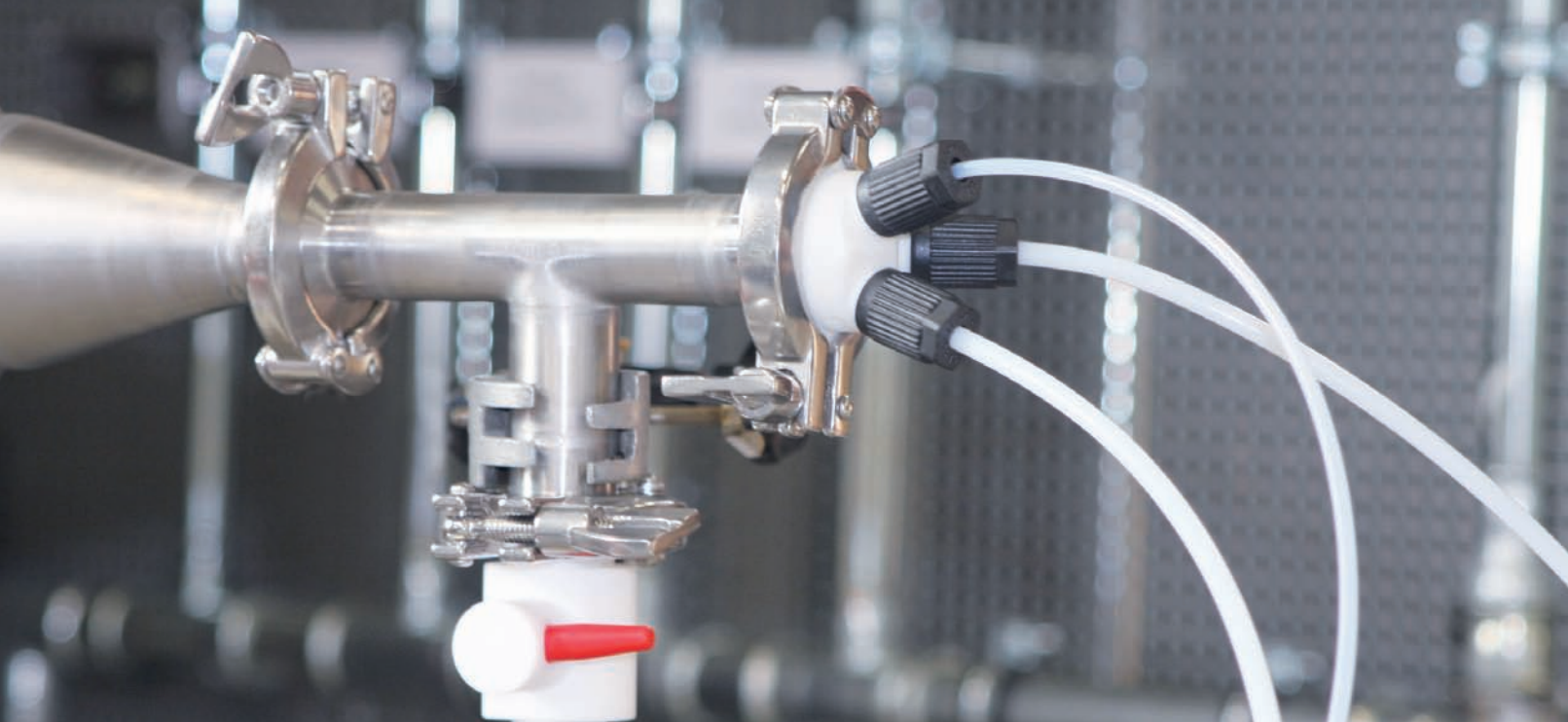
Weitere Schlauchdurchmesser finden Sie unter Artikel-Nr.: S 1827-.. als Meterware.



Keine Vorgabe von fixen Rollengrößen – meterweise erhältlich

Freie Wahl der Wunschlänge zwischen Mindest- und fertigungsbedingter Maximallänge





BOLA Tri-Clamp Fittings - was Sie darüber wissen sollten.

Tri-Clamp ist ein normiertes Verschraubungssystem, das in der chemischen, pharmazeutischen und der Lebensmittel-Industrie überall dort eingesetzt wird, wo ein hoher Wert auf Sauberkeit und Zuverlässigkeit gelegt wird und somit gut zu reinigende und sicher zu

montierende Bauteile benötigt werden. Alle BOLA Bauteile mit Tri-Clamp werden gemäß der einschlägigen Norm DIN 32 676 gefertigt. Andere Abmessungen oder weitere Adapter zum Übergang auf andere Gewinde sind auf Anfrage jederzeit möglich.

+ Alle Tri-Clamp-Verbindungen werden gemäß DIN 32 676 gefertigt und sind somit mit allen Bauteilen der gleichen Norm kompatibel.

+ Die flanschähnlichen Anschlüsse werden aufeinander gepresst und mit einer Verschlussklemme in passender Größe verbunden.

+ Die Dichtung erfolgt am plan ausgeführten Flansch und zusätzlich hat der Rohr-Innendurchmesser durchgängig das gleiche Maß, so dass das Totvolumen reduziert wird.

+ Mit BOLA Tri-Clamp Fittings und Laborverschraubungen können Sie z. B. PTFE-Schläuche direkt an den GL-Stutzen anschließen und somit aus der bestehenden Tri-Clamp-Leitung Medium entnehmen oder in diese einleiten.

+ BOLA Tri-Clamp Fittings können nach jeglicher bekannter Norm gefertigt und in der Anzahl und Ausführung der Anschlüsse an Ihren Bedarf angepasst werden.

+ Aus PTFE gefertigt, sind BOLA Tri-Clamp Fittings chemisch und thermisch hoch beständig. Gleichzeitig sind die Oberflächen antihaftend und somit leicht zu reinigen.

BOLA Tri-Clamp GL Adapter

Material: PTFE
 Temperaturbeständigkeit: -200 °C bis +250 °C
 Chem. Beständigkeit: +++ universell

FDA konform

Produktbeschreibung:

Verbindungsstück aus PTFE zum Übergang von Tri-Clamp gemäß DIN 32 676 auf einen Anschluss-Stutzen mit GL-Gewinde. Universell chemisch beständig, das Medium kommt nur mit PTFE in Berührung.

Teller-Ø	Nenngröße nach DIN	für Rohr-Innen-Ø mm	Gewindestutzen GL	Artikel-Nr.:	*Richtpreis EUR
25,5	DN 08	8,0	14	D 901-02	29,20
25,5	DN 10	10,0	18	D 901-04	41,45
25,5	DN 10	10,0	25	D 901-06	41,79
34,0	DN 10	10,0	14	D 901-22	41,67
34,0	DN 15	16,0	18	D 901-24	41,05
34,0	DN 20	20,0	25	D 901-26	42,25
50,5	DN 25	26,0	14	D 901-42	67,02
50,5	DN 25	26,0	18	D 901-44	66,24
50,5	DN 32	32,0	25	D 901-46	65,44
50,5	DN 40	38,0	45	D 901-48	57,83

Anwendungen:

Zum Anschluss von hartwandigen Rohren (z. B. Glas, Edelstahl) oder Schläuchen aus Kunststoffen (z. B. PTFE, PFA, FEP) mit BOLA Laborverschraubungen an Bauteile mit Tri-Clamp Anschluss gemäß DIN 32 676.



BOLA Tri-Clamp Mehrfachverteiler

Material: PTFE
 Temperaturbeständigkeit: -200 °C bis +250 °C
 Chem. Beständigkeit: +++ universell

FDA konform

Produktbeschreibung:

Verbindungsstück aus PTFE zum Übergang von Tri-Clamp gemäß DIN 32 676 auf zwei oder drei Anschluss-Stutzen mit GL-Gewinde. Universell chemisch beständig, das Medium kommt nur mit PTFE in Berührung.

Teller-Ø	Nenngröße nach DIN	für Rohr-Innen-Ø mm	Gewindestutzen GL	Bohrungs-Ø mm	Artikel-Nr.:	*Richtpreis EUR
34,0	DN 20	20,0	2 x 14	2 x 8,5	D 911-22	64,16
50,5	DN 40	38,0	3 x 14	3 x 8,5	D 911-42	86,52
50,5	DN 40	38,0	3 x 18	3 x 10,5	D 911-44	86,90

Anwendungen:

Zum Anschluss von hartwandigen Rohren (z. B. Glas, Edelstahl) oder Schläuchen aus Kunststoffen (z. B. PTFE, PFA, FEP) mit BOLA Laborverschraubungen an Bauteile mit Tri-Clamp Anschluss gemäß DIN 32 676.



BOLA Tri-Clamp GL-Hähne

Material: PTFE, PP
 Temperaturbeständigkeit: 0 °C bis +110 °C
 Chem. Beständigkeit: +++ universell

FDA konform

Produktbeschreibung:

Zwei-Wege-Hahn aus PTFE mit gerader Bohrung, einem Anschluss für Tri-Clamp gemäß DIN 32 676 und einem Anschluss-Stutzen mit GL-Gewinde. Zylindrisches Hahnkücken aus PTFE für gute Dichtheit und Griff aus PP zur Markierung der Hahnstellung. Universell chemisch beständig, das Medium kommt nur mit PTFE in Berührung.



Teller-Ø	Nenngröße nach DIN	für Rohr-Innen-Ø mm	Gewindestutzen GL	Ø Hahnbohrung mm	Artikel-Nr.:	*Richtpreis Euro
25,0	DN 08	8,0	18	6	D 917-02	104,19
34,0	DN 15	16,0	25	8	D 917-24	127,72
50,5	DN 25	26,0	25	8	D 917-42	174,70

Anwendungen:

Schnelle und einfache Unterbrechung des Durchflusses. Zum Anschluss von hartwandigen Rohren (z. B. Glas, Edelstahl) oder Schläuchen aus Kunststoffen (z. B. PTFE, PFA, FEP) mit BOLA Laborverschraubungen an Bauteile mit Tri-Clamp Anschluss gemäß DIN 32 676.



BOLA Tri-Clamp Dichtungen

Material: PTFE, Silikon
 Temperaturbeständigkeit: -60 °C bis +230 °C
 Chem. Beständigkeit: +++ universell

FDA konform

Produktbeschreibung:

Silikonring mit beidseitiger, elastischer Stulpe aus PTFE. Passend für Tri-Clamp-Verbindungen gemäß DIN 32 676. Universell chemisch beständig, das Medium kommt nur mit PTFE in Berührung.

Teller-Ø	Nenngröße nach DIN	für Rohr-Innen-Ø mm	Artikel-Nr.:	*Richtpreis Euro
25,5	DN 08	8,0	D 930-02	19,17
25,5	DN 10	10,0	D 930-04	18,72
34,0	DN 10	10,0	D 930-22	22,31
34,0	DN 15	16,0	D 930-24	21,73
34,0	DN 20	20,0	D 930-26	21,37
50,5	DN 25	26,0	D 930-42	24,67
50,5	DN 32	32,0	D 930-44	24,67
50,5	DN 40	38,0	D 930-46	24,06
64,0	DN 50	50,0	D 930-62	41,73



Anwendungen:

Chemisch inerte, wieder verwendbare Dichtung für Tri-Clamp-Verbindungen gemäß DIN 32 676.

BOLA Laborverschraubungen HT (High Temp)

Material: PTFE, PPS Temperaturbeständigkeit: -20 °C bis +250 °C Chem. Beständigkeit: +++ universell Druck: 10 bar Vakuum: tauglich

FDA konform

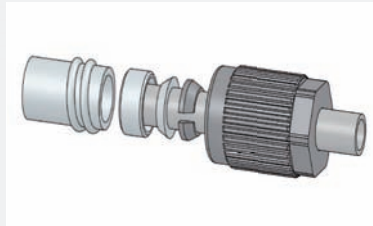
Produktbeschreibung:

Schraubkappe schwarz aus PPS, Innenteile bestehend aus Klemmring (PPS), Dichtkeil und Dichtplatte (beide aus PTFE) sowie zusätzlichem O-Ring (FKM) bei Verschraubungen für Schlauchaußendurchmesser kleiner 3 mm (ohne Kontakt zum Durchflussmedium). Gute chemische Beständigkeit, das Medium kommt nur mit PTFE in Berührung.

für Schlauch Außen-Ø mm	Gewinde GL 14 Artikel-Nr.:	*Richtpreis Euro	Gewinde GL 18 Artikel-Nr.:	*Richtpreis Euro	Gewinde GL 25 Artikel-Nr.:	*Richtpreis Euro
(1/16") 1,6	D 628-26	26,37	D 629-18	51,42	D 630-18	48,64
(1/8") 3,2	D 628-58	19,20	D 629-42	26,39	D 630-42	60,48
4,0	D 628-66	21,89	D 629-46	25,46	D 630-46	38,21
6,0	D 628-74	21,07	D 629-54	19,09	D 630-54	31,09
(1/4") 6,35	D 628-78	32,54	D 629-56	72,84	D 630-58	60,47
8,0	D 628-82	31,22	D 629-62	22,00	D 630-62	31,77
10,0			D 629-74	23,12	D 630-74	31,21
12,0					D 630-80	34,68
14,0					D 630-90	38,58

Anwendungen:

Verbinden von Apparaturen und Fittings mit GL-Gewinde mit hartwandigen Schläuchen oder Rohren aus Glas, Kunststoff oder Metall. Arretieren von in Reaktionsgefäße eingeführten Sonden, Thermometern, Tauchrohren oder Kabelzuführungen.



* Richtpreise gültig bis 31.12.2024, Änderungen vorbehalten

Ebenfalls aus dem Hause Bohlender.

b.safe

Durchdachte Sicherheitslösungen für HPLC.

Jetzt Katalog anfordern oder informieren unter:
www.bsafede.de oder **+49 (0) 93 46-92 86-0**

Eine Marke von Bohlender



Der aktuelle Bola Katalog.

Riesige Auswahl auf über 190 Seiten,
starker Service vom Hersteller.

Gleich gratis Gesamtkatalog anfordern!

www.bola.de/kataloganforderung



BOLA

EINE MARKE DER
BOHLENDER GmbH

Waltersberg 8
D 97947 Grünsfeld

+49 (0) 93 46-92 86-0
info@bola.de
www.bola.de